

PROPOSTA ESBORRANY

# Mitjà de Comunicació Local



Ajuntament de  
**PALAU-SOLITÀ I PLEGAMANS**



**PROPOSTA ESBORRANY**

- Informar als ciutadans de
    - Actualitat local
      - Activitats
      - Notícies
      - Reportatges
    - Informació de l'Ajuntament
  - Promoure la cultura local
  - Oferir entreteniment, música, etc...
  - Aconseguir que sigui el principal mitjà local d'informació
  - Mitjà plural, obert i participatiu
  - Que es pugui utilitzar per donar missatges d'emergències a la població
- 
- Inici de les emissions al Gener 2009 (segons acord de Ple)
  - Modernitzar la comunicació
  - Aprofitar les noves tecnologies



**PROPOSTA ESBORRANY**

- Generar notícies
  - En blocs curts
  - Bloc resum agrupat
- Oferir ràdio digital per Internet i per ones:
  - Programar música 24h. Amb:
    - Blocs informatius intercalats
    - Blocs temàtics intercalats
    - Emissions en directe programades
- Oferir pàgina web amb:
  - Destacats:
    - Notícies destacades amb imatge, so i text
    - Blocs temàtics
  - Classificats:
    - Notícies per tema/àrea
    - Arxiu
  - Accés a emissió en directe



**PROPOSTA ESBORRANY**

- A. Contractació per serveis 100%
  - Empresa contractada per oferir el servei complet.
- B. Contractació per serveis amb un suport d'un tècnic en comunicació propi
  - Empresa contractada per oferir el servei
  - Tècnic en comunicació en plantilla per dirigir el servei, coordinar la generació de notícies, graella, continguts, ...
- C. Servei amb recursos municipals
  - Director de mitjans
  - 1 ó 2 redactors
  - 1 servei tècnic extern

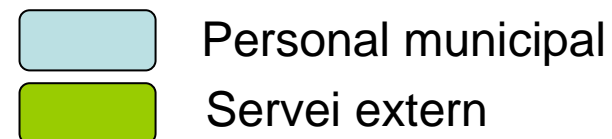
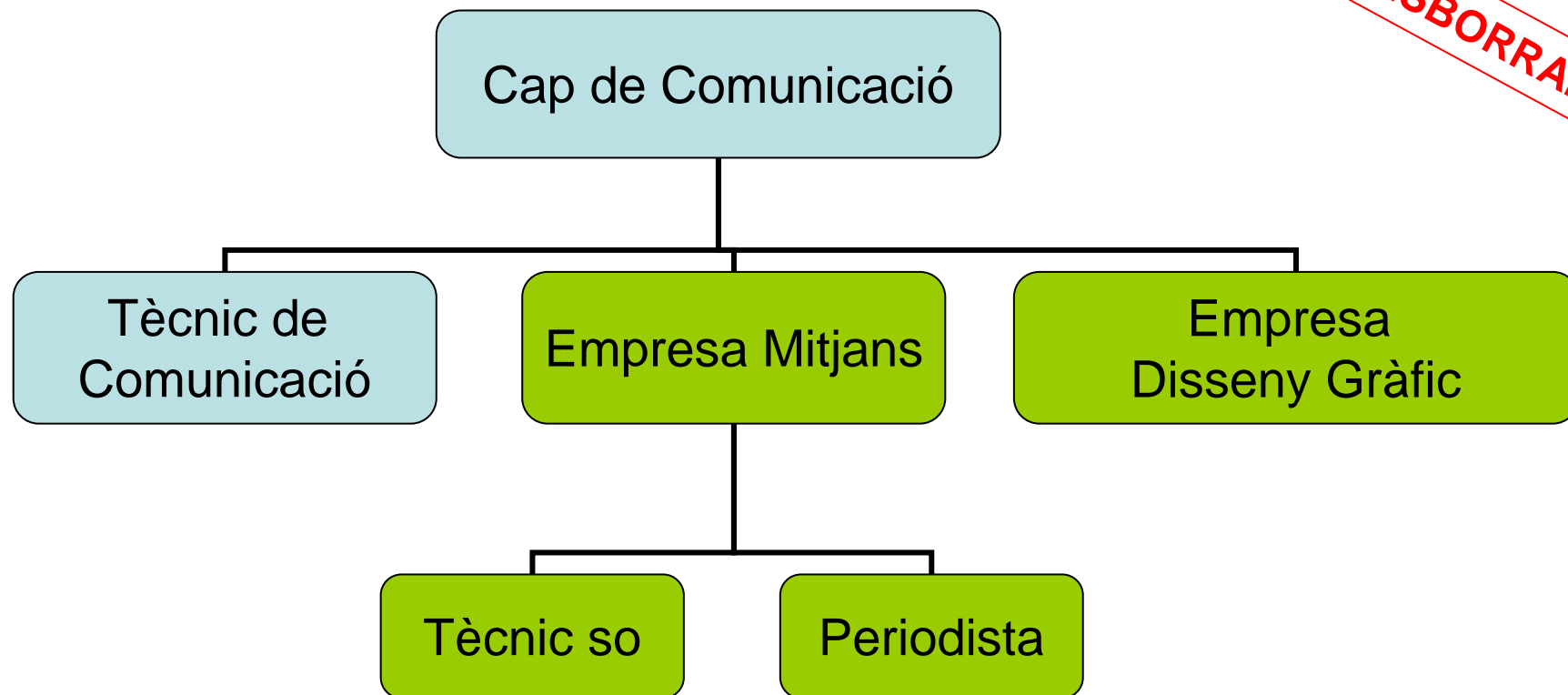


**PROPOSTA ESBORRANY**

	Pros (+)	Cons (-)
<b>A: Empresa</b>	<ul style="list-style-type: none"><li>•Flexibilitat</li><li>•Poca infraestructura pròpia</li><li>•Aprofitament d'economia d'escala</li><li>•Accés a experiència en el sector</li></ul>	<ul style="list-style-type: none"><li>•Falta de proximitat amb l'entorn</li><li>•Interacció i comunicació més complexa</li></ul>
<b>B: Tècnic + Empresa</b>	<ul style="list-style-type: none"><li>•Idem Opció A</li><li>•Proximitat amb l'entorn més gran</li><li>•Gestió i comunicació més focalitzada</li></ul>	<ul style="list-style-type: none"><li>•Cost i despesa en capítol I</li></ul>
<b>C: Recursos propis</b>	<ul style="list-style-type: none"><li>•Màxima proximitat</li><li>•Gestió molt dedicada i focalitzada</li></ul>	<ul style="list-style-type: none"><li>•Falta de flexibilitat</li><li>•Complexitat d'adaptació a les novetats tecnològica</li><li>•Necessitat d'infraestructura pròpia i manteniment</li><li>•Dificultat d'accés a experiències del sector</li></ul>



**PROPOSTA ESBORRANY**





**PROPOSTA ESBORRANY**

- **Desembre 2008**
  - Contractació serveis emissió en proves de la nova ràdio.
  - Contractació nova web municipal.
  - Condicionament espai per la ràdio – annex Sala Polivalent.
- **Gener 2009**
  - Inici emissions de la ràdio en proves.
  - Llançament nova web municipal.
  - Convocatòria concurs programació ràdio.
- **Març 2009**
  - Adjudicació concurs programació ràdio.
- **Abril 2009**
  - Re-llançament mitjans de comunicació municipal.